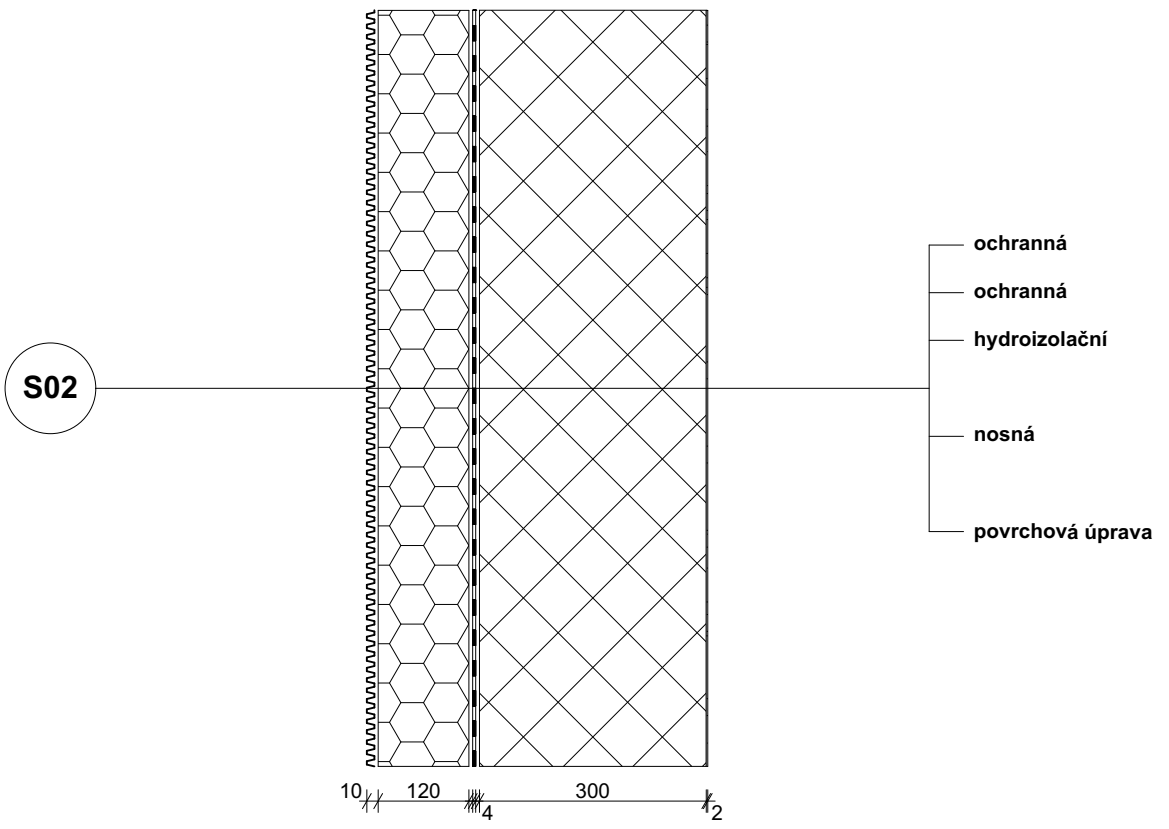
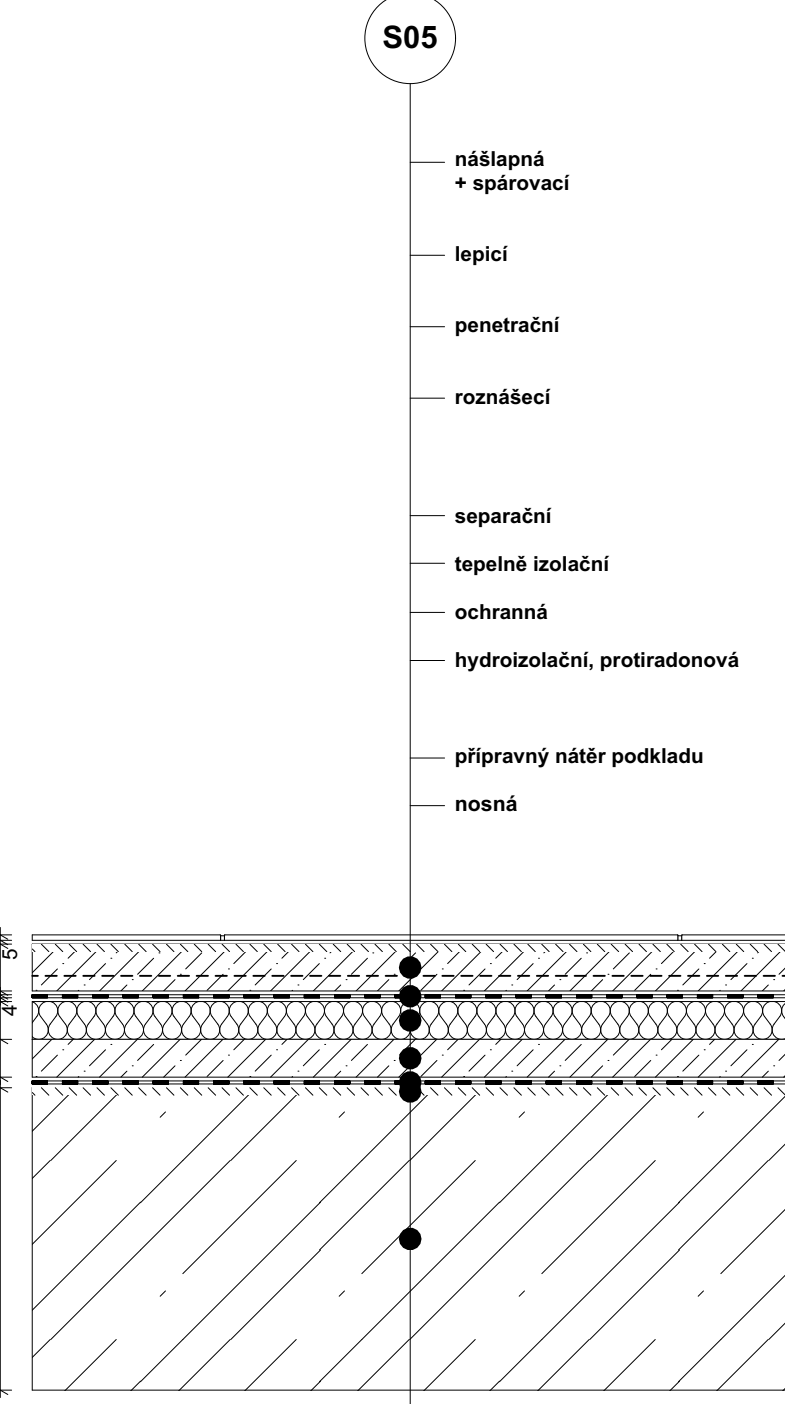
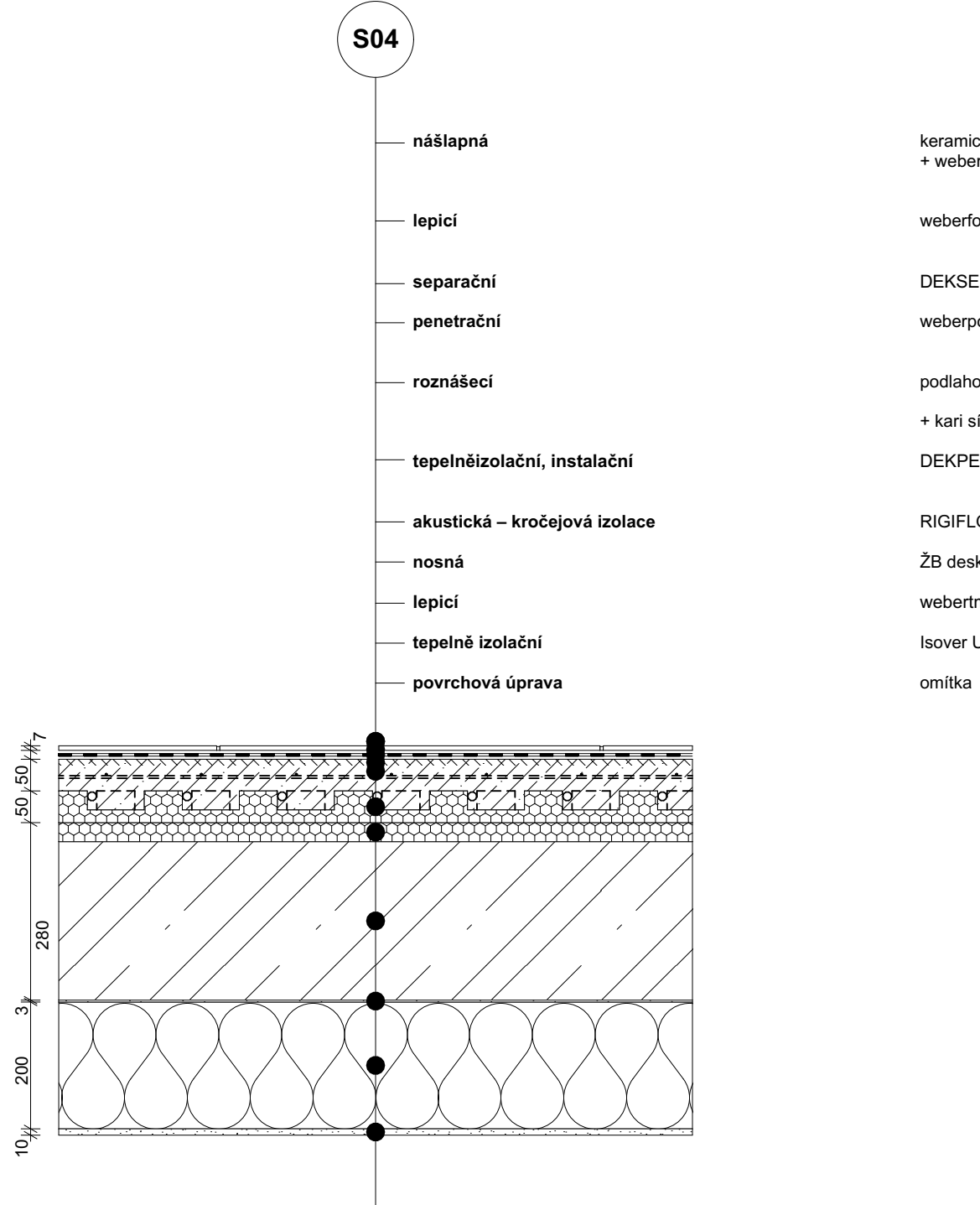
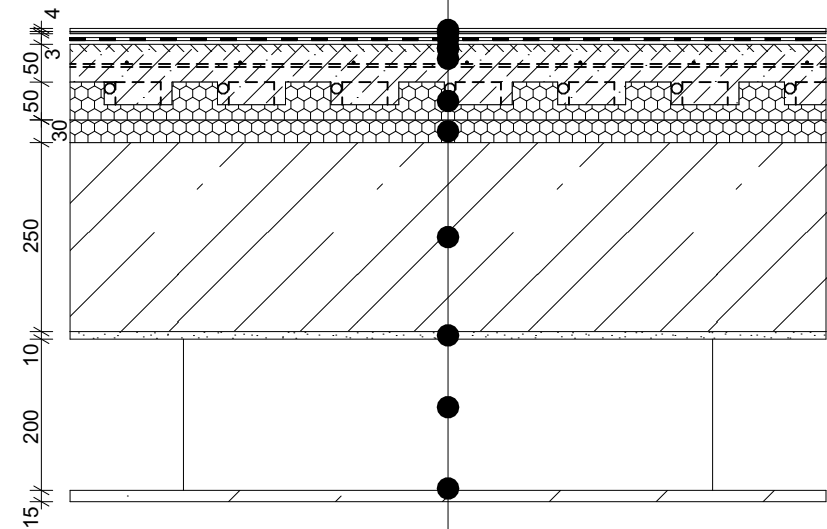


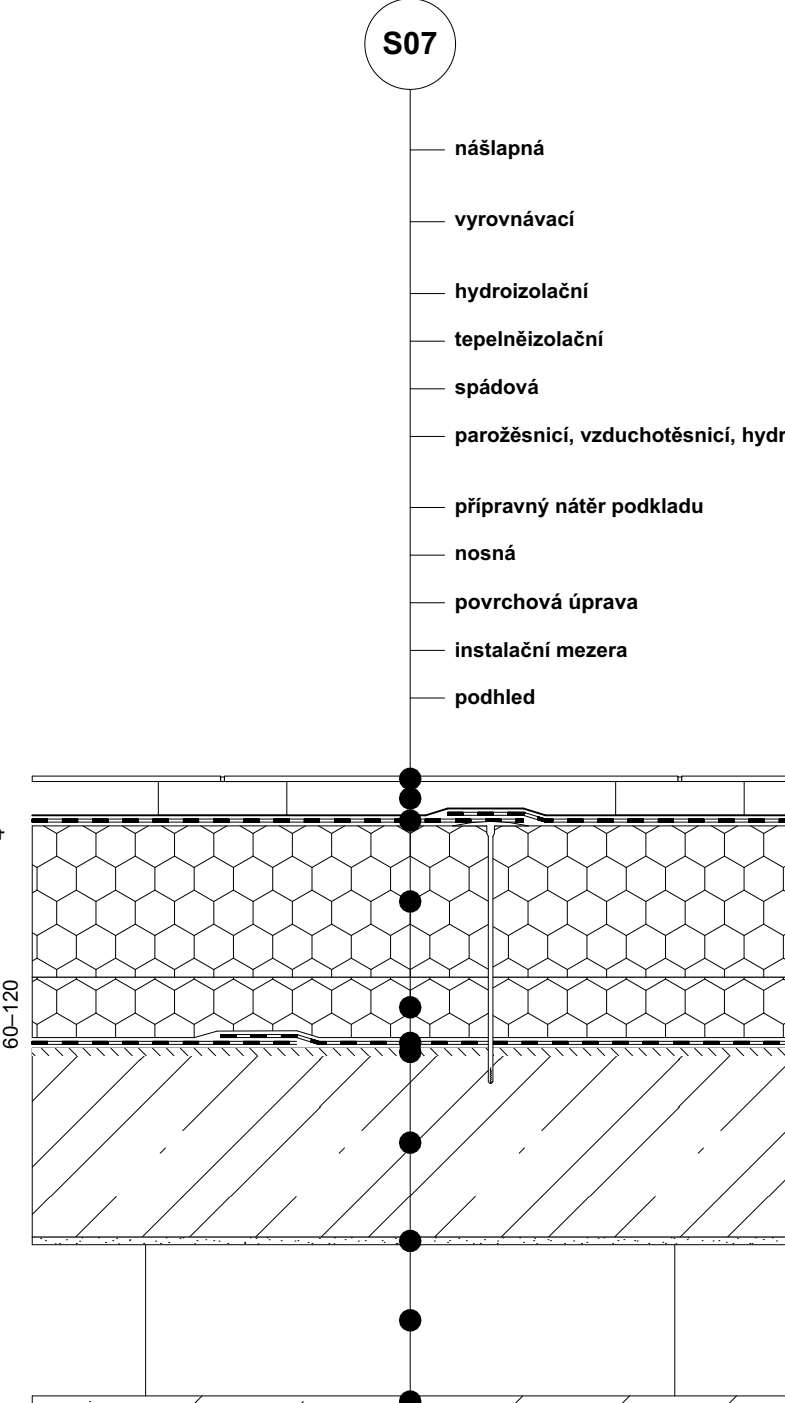
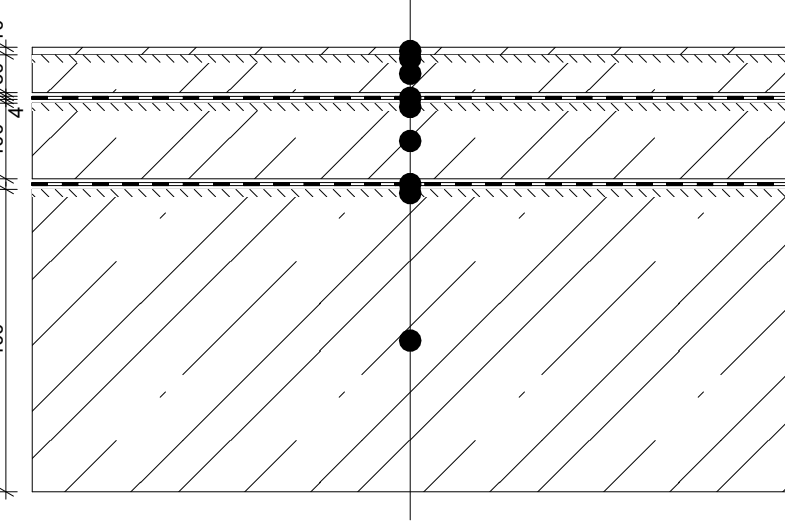
PODLAHA 1.NP – KERAMICKÁ DLAŽBA



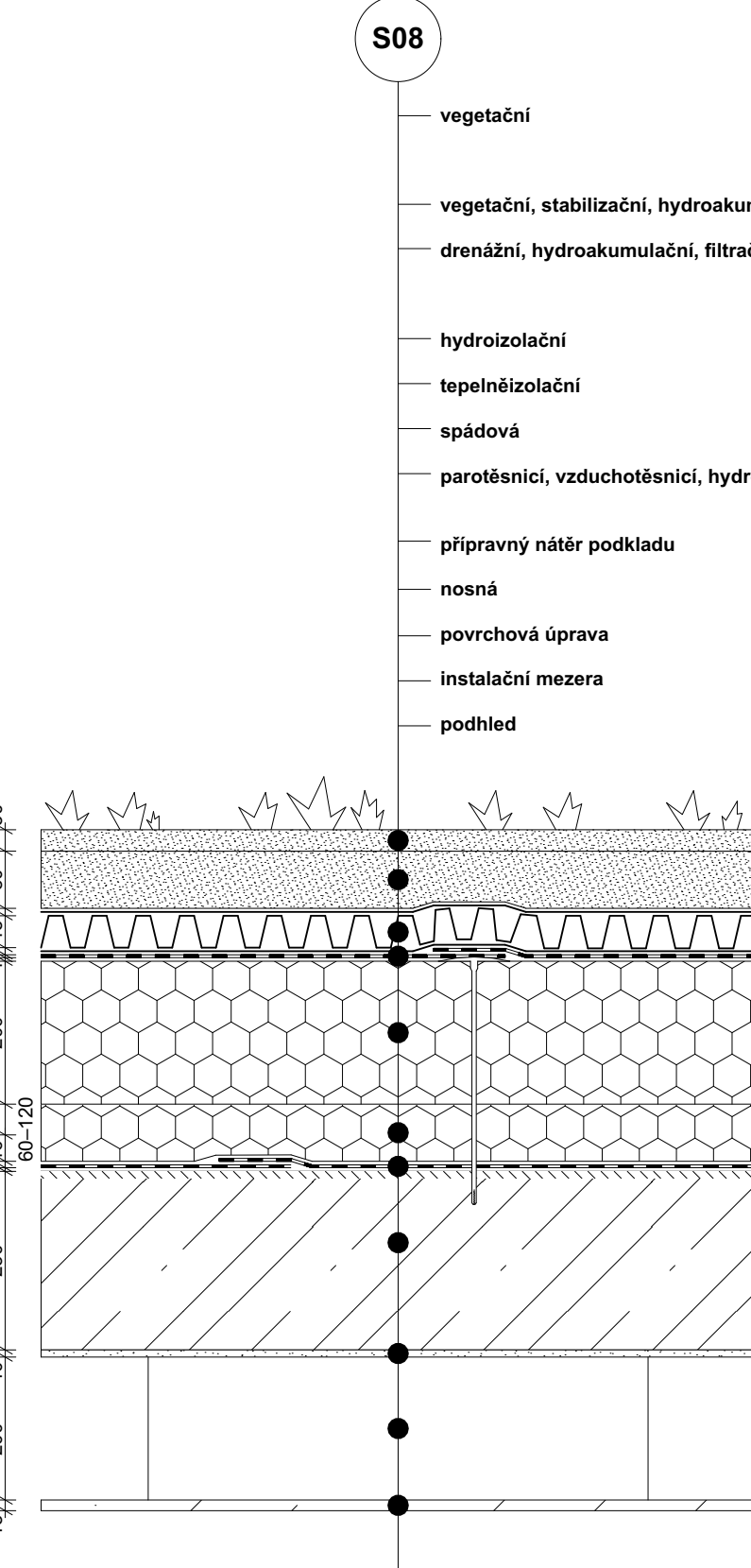
| | |
|-------------|---|
| 4 mm | phodini liniový zrnalý Geoflex (DLW LINO ART URBAN ACUSTICUS16664 NATURAL, UNO ART) |
| 11 – 1,3 mm | hmota samonivelační na bázi cementu |
| 0,2 mm | lepké fólie typu z nichkovitostního polyuretanu |
| 12 mm | nábit na bázi akrylová epoxidová a modifikovaná |
| 10 mm | směs s cementovým pojivem, vlastnosti dle ČSN 74 055, vyztuženo káblí, síla 150 x 150 mm, tlust 6 mm |
| 50 mm | vyztužovací deska pro užití trubek podlahového vytápění |
| 30 mm | deska z elastifikovaného polyuretanu |
| 250 mm | betonový výztup, betonářská síť B500B |
| 10 mm | jádřovina omítka |
| 10 mm | protáhor pro instalace |
| 250 mm | ocelový rošt, akustické kotelny 60 x 120 mm |



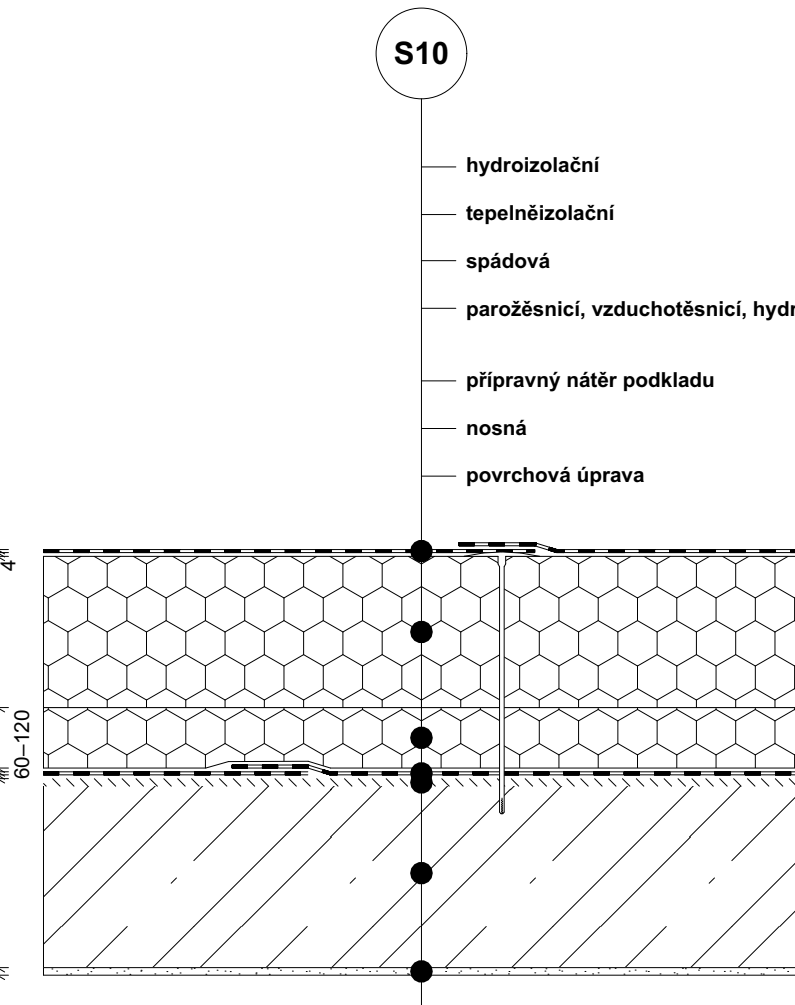
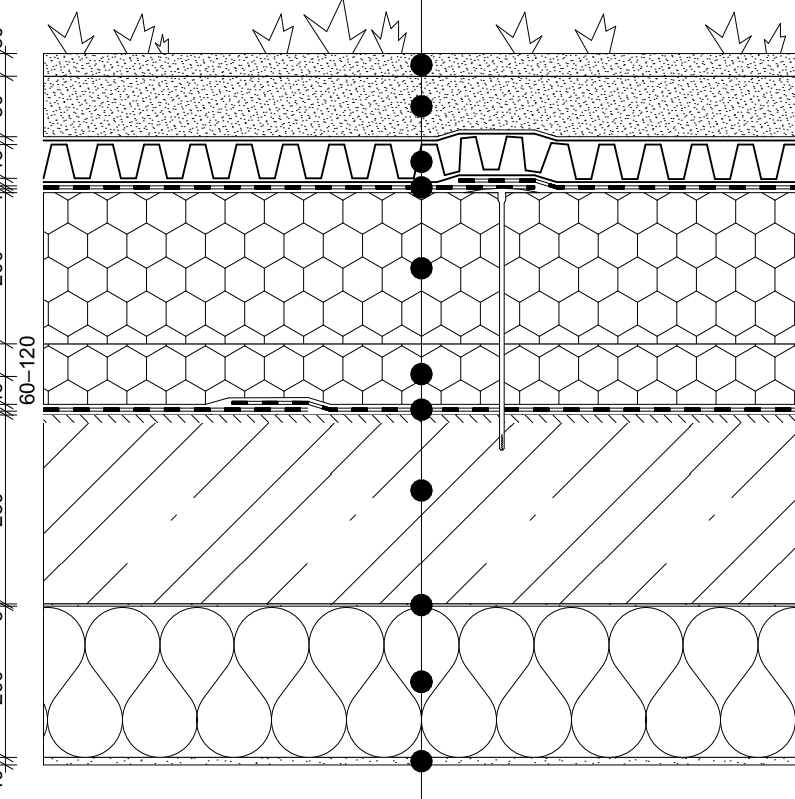
| | | |
|-----------------------|--------|---|
| asfaltová sieťka | 120 mm | websterp 120R, RAL 7035, spoľiteľná časť 0,6 kg/m ² , min. 1,5 kg/m ² |
| websterp EP 2K | – | Transwarp, 200gr/m ² , spoľiteľná časť 0,6 kg/m ² , min. 1,5 kg/m ² |
| betónová nádobka | 50 mm | asfaltová, spoľiteľná 100-200g/m ² (1 nebo 2 vrstvy) |
| GLASTEX AL 40 MINERAL | – | monolitický betón |
| DEKPRIMER | – | pás z 585 modifikovanej asfaltu, nosná vrstva z 4 mm hrubou sieťkou |
| podkladný betón | 100 mm | 4 mm hrubá sieťková vrstva, 100 mm hrubá vrstva jemnozrnný meraný piesok, spojiť povrch asfaltu PE k PE |
| GLASTEX AL 40 MINERAL | – | asfaltová, vodotěsná emulzia |
| DEKPRIMER | – | asfaltová, vodotěsná emulzia |
| 28 základová doska | 400 mm | betón tl. 20 cm, betónová sieťka 800/80 |



| | | | |
|----------------------------------|------------|--|------------|
| keramická deska interiéru | 7,8 mm | keramická deska interiéru | 7,8 mm |
| keramická deska na WC - exteriér | 10 mm | keramická deska na WC - exteriér, prvky, prvky | 10 mm |
| keramická deska Buzoni PB1 | 42 - 60 mm | keramická deska Buzoni PB1, rozměry 20 x 74 x 4,5 cm, materiál plast, barva bílá | 42 - 60 mm |
| MAPEPLANT M | 11,8 mm | folie TPO/FPO uvolněná k mechanickému spojení | 11,8 mm |
| Isoper EPS 100 | 92-120 mm | desky ze stabilizovaného polypropylenu, $\rho = 0,037$ W/mK | 92-120 mm |
| EPS 100 | 100 mm | spodní vrstva z polystyrenu, $\rho = 0,037$ W/mK | 100 mm |
| GLASTEX AL 40 MINERAL | 4 mm | pod zafixovanou desku Buzoni PB1 s hliníkovou vložkou a zeneremontovanou povrchu | 4 mm |
| DECEPRIMER | - | s ABS, bodová těsnění a samostatně | - |
| Z8 deska | 2,20 mm | beton třídy C 20/25, betonářská výtěž 8008 | 2,20 mm |
| omítka | 10 mm | jednovrstevná | 10 mm |
| instalační deska | 2,20 mm | prostor pro instalace | 2,20 mm |
| skladání odtěhot | 1,5 mm | odstředivý kotel, akustická káza 60 x 120 mm | 1,5 mm |



| | | |
|--------------------------------------|-------------|---|
| GREXEND rozpočtovná súhrn SS | 6.25-40 mm | prírodný piesok vyčistený, na výfukový katalyzátor následne prebáran PUF s jemnou substrátou a smolou zvyšujúcou priľnavosť (20 mm) |
| GREXEND substrát sietvej extenzívnej | 6.40 mm | substrát podľa súčiniteľa nosnosti |
| GREXEND 40 výfukový katalyzátor | 8.85 mm | HUFEP nospoké kábel výfuk 40 mm s perforáciou v hornom proste, horný povrch katalyzátora PUF 10g 10g, vnútri spodný povrch katalyzátora PUF 10g 30g |
| MAPER PLANT M | 1.18 mm | kábel 170 ústienok s medenými kontaktnými |
| EPS 100 | 1.00 mm | EPS so stabilizovaným pôdovými polyuretánmi, $\lambda = 0,037 \text{ W/mK}$ |
| EPS 100 | 6.60-120 mm | spádovky kábel + pásového polyuretánu, $\lambda = 0,027 \text{ W/mK}$ |
| CLASTELAT 40 MINERAL | 6.60 mm | plst: 585 modifikovaný asfalt s hliníkovou vložkou s perimetrovou stopou |
| EXFOYMER | - | asfaltová, vodná, hydrofóbna emzia |
| Zis dosa | 8.250 mm | betón triedy C 20/25, betónová vložka B5000 |
| vodotesnosť 700 | 8.3 mm | asfaltová klapka lepiaca na hmotu cementu |
| EPS 100 | 6.50 mm | EPS so minerálnymi vlnami, $\lambda = 0,035 \text{ W/mK}$ |
| omítka | 1.10 mm | jadrová omietka |



| | | |
|-----------------------|---------------|--|
| MAPEPLAN M | tl. 1,8 mm | tlaz z TPO/FEP urtén k mechanickému koberci |
| Isolov EPS 100 200 mm | tl. 200 mm | tlaz z stabilizovaného pénového polystyrénu. $\lambda = 0,037$ W/mK |
| EPS 100 | tl. 60-120 mm | radovok kú z pénového polystyrénu. $\lambda = 0,037$ W/mK |
| GLASTEK AL 40 MINERAL | - | pás z SBS modifikovaného asfaltu s Hinkilobou vloženou k jemnozrnnému posypu |
| DEKPRIMER | - | azalátok, bodov fediálné emulzie |
| Zb. deska | tl. 250 mm | beton tdy C 20/25, betónáková výzost B5006 |
| onitka | tl. 10 mm | jádová onitka |

